



## Leserforum

Schreiben Sie uns, was Sie vom KÖLN-BONN MANAGER halten, oder sagen Sie uns Ihre Meinung zu unseren Themen. E-Mail: [Lmc\\_mediaconsult@t-online.de](mailto:Lmc_mediaconsult@t-online.de). Leserbriefe

geben die Meinung des Schreibers wieder, die nicht mit der Redaktionsmeinung übereinstimmen muss. Die Redaktion behält sich vor, Leserbriefe verkürzt zu veröffentlichen.

### Business Frühstück



Ulrich Lepper mit Dietmar Baum beim Business Frühstück

So eine Einladung erhält man nicht alle Tage. Ich war schon etwas erstaunt, als ich eine Einladung vom Herrn Lepper, Herausgeber des Köln-Bonn-Managers, bekam. Verwundert hat mich nicht die Einladung an sich, sondern die Uhrzeit: 8:30 zum Frühstück.

Normalerweise finden solche Termine am Abend statt. Dann hat man die Qual der Entscheidung: Information und Networking auf der einen Seite oder die Familie auf der anderen Seite. Aber zum Frühstück? Eine klasse Idee. Kein Konflikt mit der Familie und gestärkt den Tag zu beginnen ist schon optimal. Obendrein soll es noch einen interessanten Vortrag von Dietmar Baum, Geschäftsführer der mmh GmbH, geben: "Reiss Profile und wie man damit erfolgreich arbeiten kann". Also, Managerherz, was willst Du mehr?

Ich war nicht der Einzige, der diese Überlegungen anstellt und zu dem Ergebnis kam, zuzusagen. So traf sich ein kleiner, aber feiner Kreis im Marriott Hotel Köln und lauschte mit einer heißen Tasse Kaffee und frischen Brötchen und Croissants Herrn Baum.

Kennen Sie die Reiss Profile und seine Wirkung? Ich hatte schon davon gehört, bekam nun aber einen Einblick der besonderen Art. 16 Lebensmotive sind es, die die Grundlage unserer Persönlichkeit bilden. Dazu gehören unter anderem Anerkennung, Sparen/Sammeln, Idealismus, Schönheit und Neugier, um nur einige zu nennen. Abhängig von der Ausprägung der Motive lässt sich erkennen, wonach eine Person strebt, was ihr wirklich wichtig ist und wo sie eine befriedigende Gefühlstiefe empfindet. Herkömmliche

Testverfahren beschäftigen sich primär mit Denkstil- und Verhaltensanalysen. Das Reiss Profil, so Dietmar Baum, erfasst die Ursachen für menschliches Verhalten. Prof. Steven Reiss entwickelte auf der Basis von weltweit über 10.000 Befragten diese Methode.

Ein Beispiel gefällig? Nehmen wir an, Sie möchten ein Produkt in den Markt bringen und wissen, Ihre Zielgruppe hat als besonders ausgeprägtes Lebensmotiv die Neugierde. Dann sind Sie gut beraten nur eine kurze oder sogar keine Bedienungsanleitung dem Produkt bei zu legen. Diese Zielgruppe findet etwas nur dann sexy, wenn man auf Entdeckertour gehen kann, ohne dass einer die Lösung verrät.

Ist Ihre Zielgruppe jedoch im Motiv Ordnung sehr stark ausgeprägt, würde Ihr Produkt zum Ladenhüter werden, denn klare, strukturierte Informationen, direkt im Zugriff, sind hier die Schlüssel zum Erfolg.

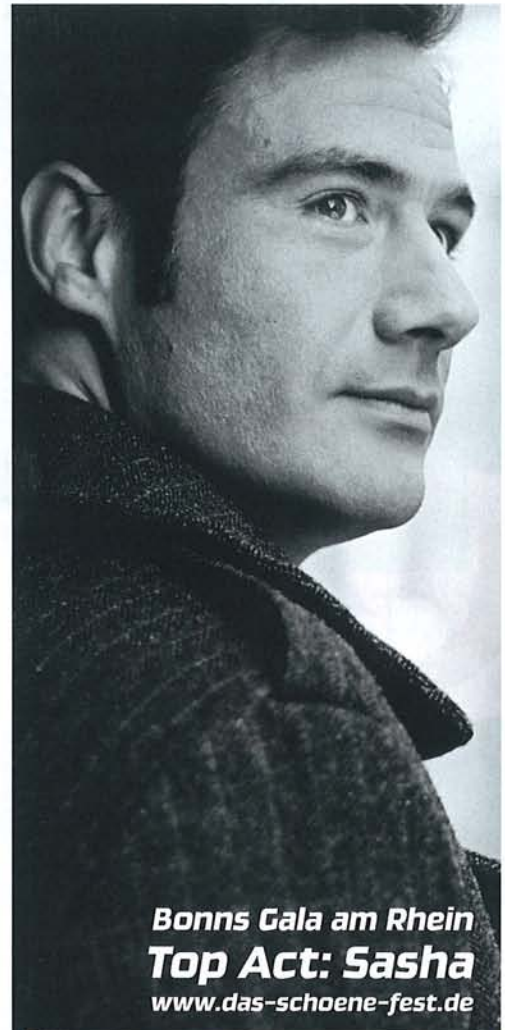
Das hört sich einfach an und klingt überzeugend. Leider sind wir Menschen nun mal nicht schwarz/weiß gestrickt. Wir haben von allem etwas, nur in unterschiedlichen Ausprägungen, vom einen mehr, vom anderen weniger. Ich selbst bin das beste Beispiel. Von Hause aus bin ich sehr neugierig, und mich reizt es etwas durch Ausprobieren zu entdecken. Jedoch bekomme ich aber ein ungutes Gefühl wenn ich nicht weiß, wo ich im Notfall nachschauen kann.

Hier setzt Reiss genau an. Mit seiner Methode erhalten Sie ein Diagnoseinstrument für die individuelle Motivation auf der Ebene der Persönlichkeit. (*mehr Infos unter [www.mmh.ag](http://www.mmh.ag)*).

Und genau an diesem Punkt begann eine interessierte und lebhafte Diskussion. Leider konnte dieses interessante Thema im Vortrag nur angerissen werden, auch wenn Dietmar Baum im Anschluss des Vortrages zur Vertiefung allen noch Rede und Antwort stand.

Alles in Allem eine gelungene Veranstaltung, die ich gerne weiterempfehle. Ich hoffe, die nächste Einladung des Köln-Bonn-Managers zum Business-Frühstück lässt nicht all zu lange auf sich warten. Dafür stehe ich gerne etwas früher auf.

>>> Hans Jürgen Prell, Rommerskirchen



**Bonns Gala am Rhein  
Top Act: Sasha**  
[www.das-schoene-fest.de](http://www.das-schoene-fest.de)

## Das schöne Fest

Mit Sasha, Londonbeat, basta, Eurosound, Miami Nights feat. Cleonice da Cunha, vielen weiteren Künstlern und Überraschungen.

**Sa. 22.8.09 ab 20.00 Uhr**  
**World Conference  
Center Bonn**

Ehem. Bundestag | Plenarsaal | Foyer | Rheinlobby, Eingang Stresemannufer

Premium-Sponsor:

Karten bei allen bekannten Vorverkaufsstellen, beim General-Anzeiger Bonn und der Bonnticket-Hotline 0180 -5001812. Kein Sitzplatzanspruch.  
[www.das-schoene-fest.de](http://www.das-schoene-fest.de)



WORLD CONFERENCE  
CENTER BONN  
WITH THE WORLD BEAT

KREATIV  
KONZEPT  
EVENT

gorol & partner